

dne **25. 3. 2025** od **8:00** do **15:30** hodin

Plánovaná odstávka zahrnuje tyto lokality:**Libiš (okres Mělník)**

Dlouhá: č. o. 4, 9, 11-20, 20, 21, 23, 24, 24-29, 31; **č. p.** 560, 753, 796, 814

Husova: č. o. 2-7, 7-20, 22

Mělnická: č. o. 43, 45, 49, 51, 53, 55, 57, 63, 65, 67, 69, 73

Pražská: č. o. 7, 9; **č. p.** 626

Příčná: č. o. 2, 3, 4, 5, 7, 9, 13; **č. p.** 611, 733, 790

Srpnová: č. p. 657-661, 663-670, 672, 698

Školní: č. o. 1, 3, 4, 6, 9, 11, 13; **č. p.** 192, 609, 739

Švýcarská: č. p. 656

kat. území **Libiš** (kód **703621**): **parcelní č.** 279/5, 279/8, 285/16, 291/18, 291/19

Obříství (okres Mělník)

Ke Hřišti: č. p. 42

Mělnická: č. p. 47, 55, 60, 61, 80, 82, 227

Na Štěpáně: č. p. 44, 45, 149, 225

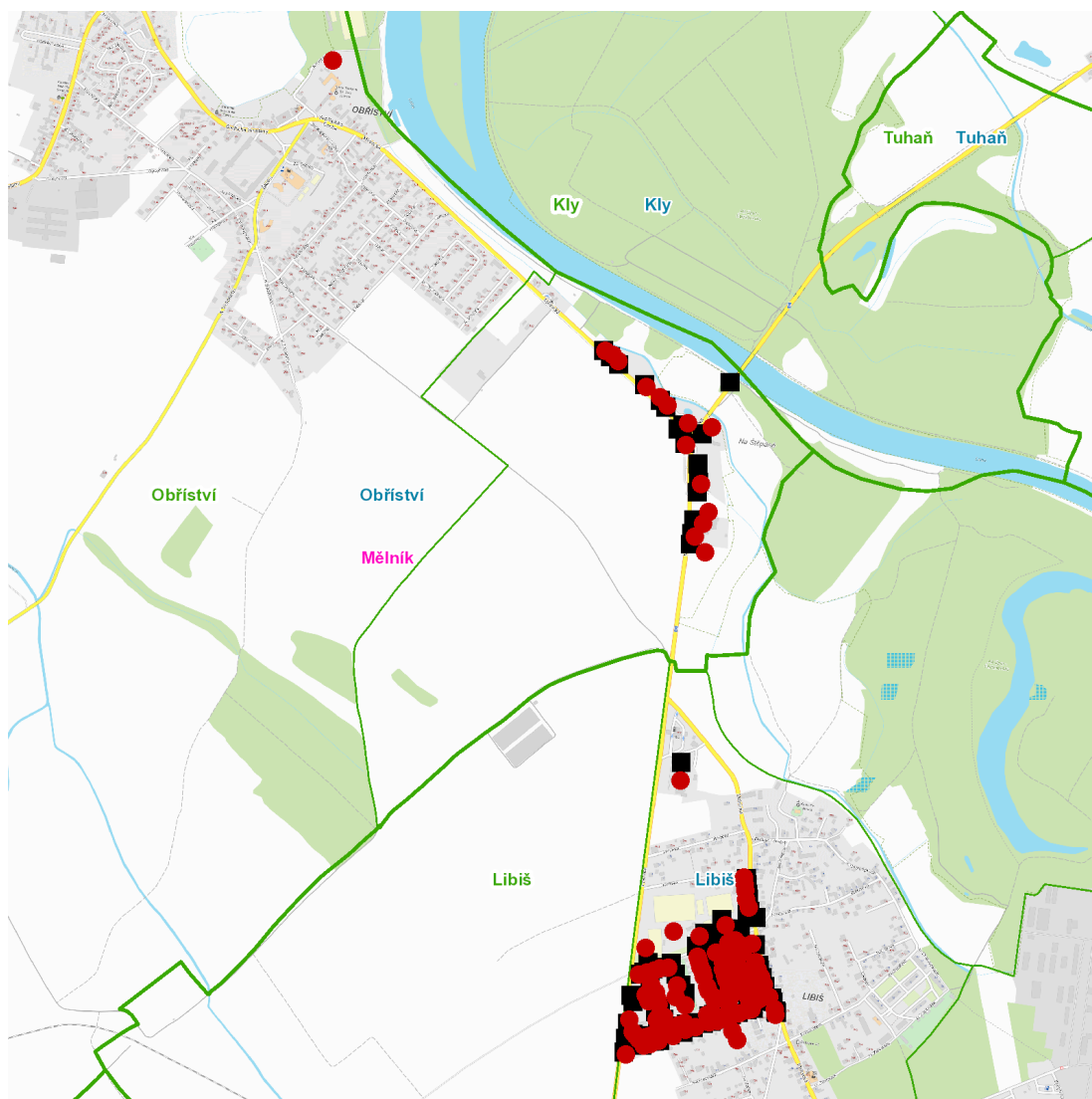
kat. území **Obříství** (kód **708828**): **parcelní č.** 142/2, 142/5, 631

UPOZORNĚNÍ

Dotčené zařízení distribuční soustavy je nutné i v době odstávky považovat za zařízení pod napětím, a proto vás žádáme o dodržení všech zásad bezpečnosti a provedení opatření potřebných k zamezení případných škod na zdraví a majetku. | Provozovatelé výroben elektřiny jsou povinni zajistit přerušeni dodávky elektřiny z výroby do vypnutého úseku distribuční soustavy.

NEJDE VÁM ELEKTŘINA...

TIP: Registrujte se zdarma na www.cezdistribuce.cz/sluzba a informace o odstávkách elektřiny budete dostávat e-mailem nebo SMS. U poruch zasíláme SMS s předpokládanou dobou obnovení dodávek. | Aktuální stav dodávek elektřiny na konkrétní adrese zjistíte snadno, rychle a bez registrace na portále **Bez Štávy** (www.bezstavy.cz).

dne 25. 3. 2025 od 8:00 do 15:30 hodin**Orientační mapový podklad odstávkou dotčených lokalit****VYSVĚTLIVKY**

- – adresy dotčené odstávkou elektřiny
- – místa připojení k elektrické síti dotčená odstávkou

INFORMACE ZASLÁNA

IDDS: x5bbgnv (Obec Libiř)

IDDS: auhbwvz (Obec Obříství)