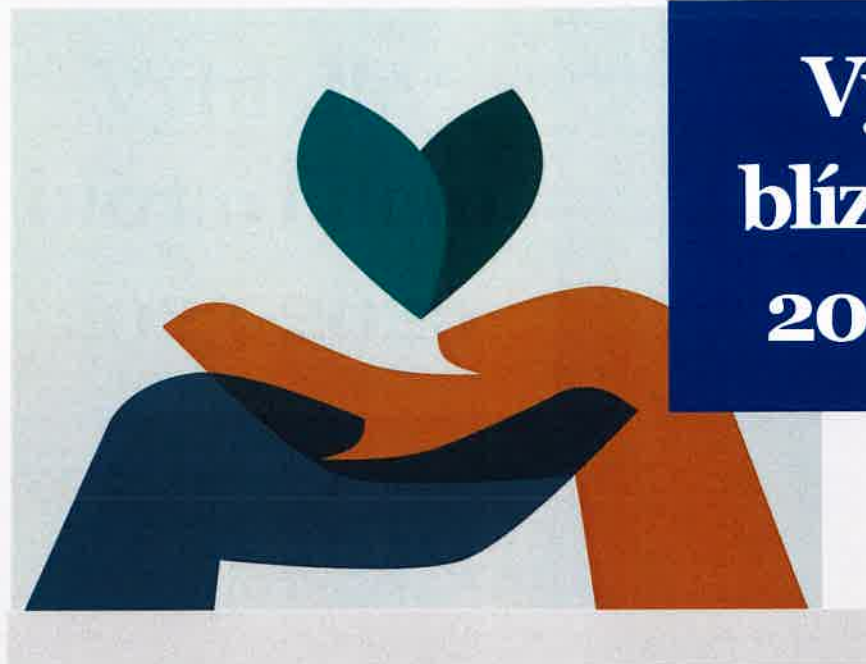




MAS Vyhlídky, z.s.

## OP ZAMĚSTNANOST+



# Vyhlídky blízko lidem 2023-2026

## KONTAKTY NA REALIZAČNÍ TÝM:

Koordinátorka:

Karolina Stránská  
736 620 691  
[stranska@vyhlidky.cz](mailto:stranska@vyhlidky.cz)

Sociální pracovnice:

Mgr. Monika Fialová  
723 558 553  
[monika-fialova@seznam.cz](mailto:monika-fialova@seznam.cz)

Dluhový poradce:

Mgr. Lenka Štátná  
602 179 511  
[lestr.72@seznam.cz](mailto:lestr.72@seznam.cz)

Soc. poradenství – terapeut:

Bc. Jana Laubová  
722 955 540  
[laubova.j@seznam.cz](mailto:laubova.j@seznam.cz)

Terénní soc. služba - Dementia

Mgr. Eva Malovcová  
775 403 350  
[poradnavcera@dementia.cz](mailto:poradnavcera@dementia.cz)

### Komunitní pracovník

Obříství  
Mgr. Tereza Vírastová  
725 234 842  
[tereza.kv@seznam.cz](mailto:tereza.kv@seznam.cz)

Soc. poradenství – rodinný poradce:

Mgr. Bc Lenka Ságnerová, Dipl. Erg.  
604 578 923  
[lenkasagnerova@seznam.cz](mailto:lenkasagnerova@seznam.cz)



Veškerá činnost je financována z OP Zaměstnanost+.  
Služby jsou pro Vás, jako příjemce, **bezplatné**.

- **Komunitní pracovník** vykonává přímou komunitní práci s komunitou formou základního sociálního poradenství. Napomáhá k vyřešení nepříznivé sociální situace jako prevence před sociálním vyloučením, pomáhá při vyřizování žádostí, které budou řešit finanční zabezpečení, pomáhá zajistit sociální služby a další pomoc správních orgánů.
- **Sociální pracovník** vyhledává jedince/skupiny osob/ komunity ohrožené nepříznivou sociální situací v jejich přirozeném prostředí (zejména seniory, rodiny s dětmi se zdravotním znevýhodněním atd.). Mapuje potřeby, vyhodnocuje situaci klienta/ skupiny/ komunity a poskytuje, navrhuje a doporučuje navazující sociální poradenství s ohledem na individuální potřeby klienta/ potřeby skupiny či komunity.
- **Dluhový poradce** vykonává aktivity v rámci dluhového poradenství, přímou práci s cílovou skupinou v rámci řešení zadluženosti a osvětově preventivní činnost
- **Terénní pracovník** vyhledává a poskytuje odborné poradenství osobám trpícím Alzheimerovou nemocí nebo syndromem demence, rovněž tak i pro osoby pečující. Informuje je o možnostech o řešení jejich situace a poskytuje jim krizovou podporu.

