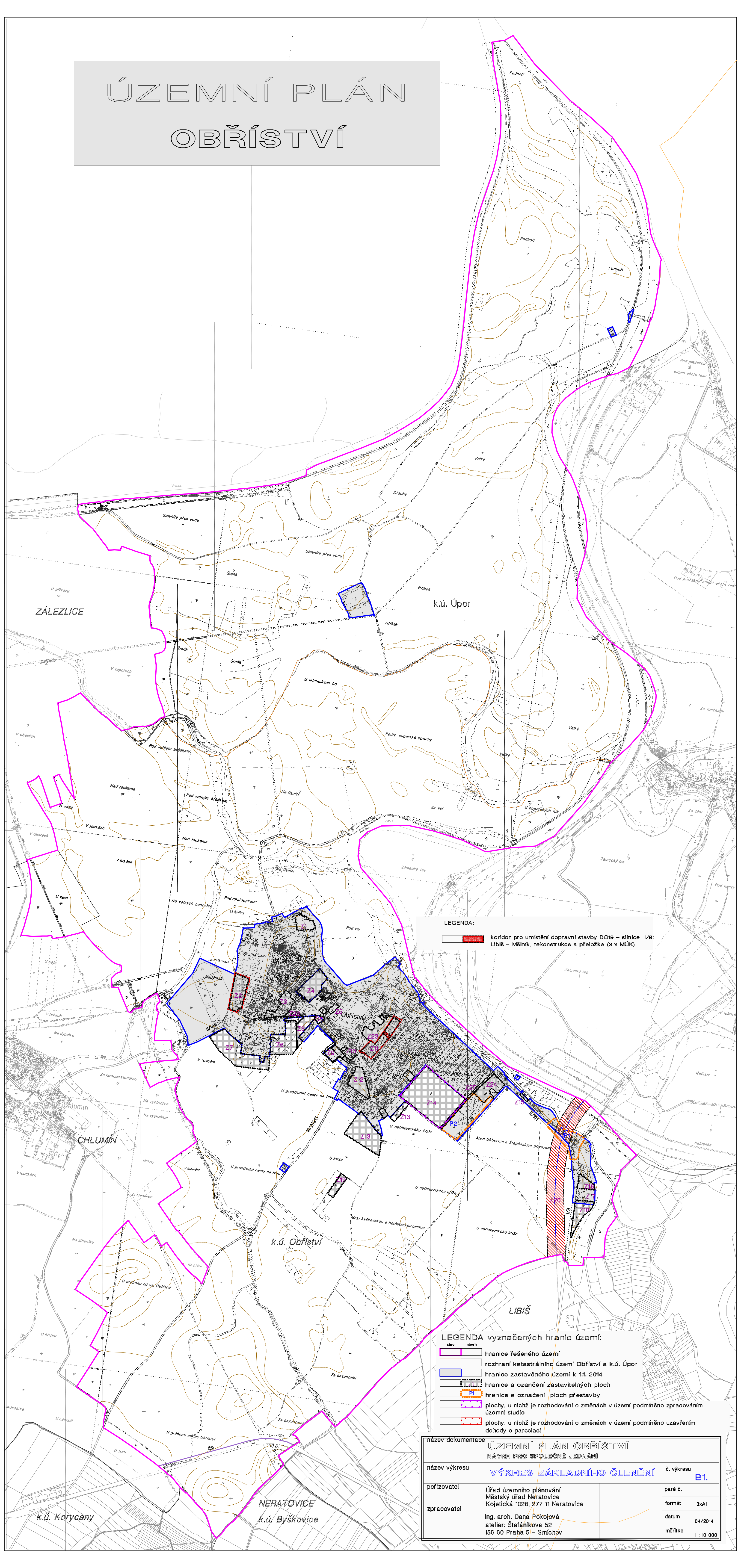


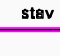

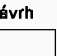




ÚZEMNÍ PLÁN OBŘÍSTVÍ



LEGENDA:

 koridor pro umístění dopravní stavby DO19 – silnice I/9: Libiš – Mělník, rekonstrukce a přeložka (3 x MÚK)

LEGENDA vyznačených hranic území:

- | stav | návrh |
|---|---|
|  | hranice řešeného území |
|  | rozhraní katastrálního území Obříství a k.ú. Úpor |
|  | hranice zastavěného území k 1.1. 2014 |
|  | hranice a označení zastavitelných ploch |
|  | hranice a označení ploch přestavby |
|  | plochy, u nichž je rozhodování o změnách v území podmíněno zpracováním územní studie |
|  | plochy, u nichž je rozhodování o změnách v území podmíněno uzavřením dohody o parcelaci |

název dokumentace			
ÚZEMNÍ PLÁN OBŘÍSTVÍ NÁVRH PRO SPOLEČNÉ JEDNÁNÍ			
název výkresu		č. výkresu	
VÝKRES ZÁKLADNÍHO ČLENĚNÍ		B1.	
pořizovatel	Úřad územního plánování Městský úřad Neratovice Kojetická 1028, 277 11 Neratovice	paré č.	
		formát	
		datum	
		měřítko	
zpracovatel	Ing. arch. Dana Pokojová atelier: Štefánikova 52 150 00 Praha 5 – Smíchov	3xA1	04/2014
			1 : 10 000